

梅川路商业配套改造



对商业业态进行调整

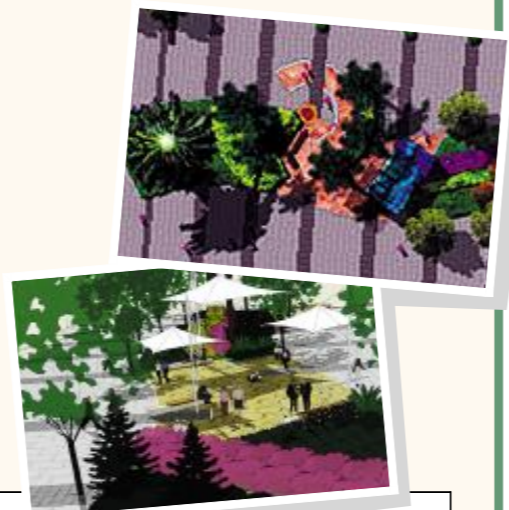
将国内知名的珠宝玉器书画大师的工作室引进梅川路,经常以文化艺术沙龙等形式增强文化气息,调整掉一批不适合的业态,逐步引入一些知名的商业品牌进驻梅川路,结合祥和博物馆的资源优势,将梅川路打造成文化、时尚、休闲的特色街。

车辆停放更有序

由于原梅川路休闲街上机动车辆停放过于杂乱,且车辆的进出给行人带来安全隐患,故改造后将取消地面机动车的停放,至梅川路消费的机动车辆一律停放到规定的地下车库。在世博会期间梅川路休闲街不通行机动车,给行人营造一个安全的休闲消费环境。

绿化带改造

原梅川路休闲街道路绿化带树木长势良好,此次改造将对现有植物重新布局,将中心绿化带布置成集绿化、水景、小品、休憩区为一体的供游人休闲的活动场所,将原靠近商铺两侧的高大树木向中间靠拢,在为游人提供遮荫的同时,又使店面有更大的展示空间。



永恒的 ART DECO 之塔 祥和之光

本次对梅川路休闲街的改造,关键是将梅川路打造成一条充满艺术魅力的文化时尚之路。以长征新城及梅川路景观规划为基本主导,结合祥和和文化广场周边环境,此次将建成梅川路标志性建筑——“祥和之光”,以此来展现上海创新、宽容、睿智、优雅、时尚的城市精神,成为上海西部的“城市符号”。

“祥和之光”坐落在梅川路休闲街中心广场的正中央,建筑外立面装饰风格锁定为经典的“Art Deco”(装饰艺术派)风格,追求典雅、稳重、大气,格调自然、和谐,令整个广场弥漫着淡淡的怀旧氛围,传承老上海文脉的精华,同时又不失海派文化的现代艺术气息。



此次 Art Deco 将以新的表现形态、新的科技手段,出现在“祥和之光”钟塔中。“祥和之光”钟塔高近百米,塔底放置四面象雕塑,象征祥和平安;中部的机械钟之上建有观光平台,可供游人远眺。在顶部放置大钟,并有电梯直达顶部钟楼,每逢节假日还可组织各类鸣钟活动,成为上海西部的时尚地标。

塔身上扇形辐射状的太阳光,流线型线条,象征了新时代的黎明曙光;对称简洁的几何图形,象征了机械与科技给我们生活带来的巨大变化;摩天大楼轮廓的线条,传承二十世纪的经典建筑兼容并蓄的宽容视野和灵活自由的创作方式;色彩设计强调运用鲜艳的纯色,对比色和金属色,造成华美绚烂的视觉印象,使建筑空间多姿多彩,充满创意。

每当夜幕降临,泛光照明下的“祥和之光”充满立体感,塑造出崇高的空间感,顶部的镂空设计,使灯光向外发散着神圣光芒。

永恒的艺术塔,是我们祥和的祝福,是对时尚经典的执著,她扎根在这块充满魅力的土地之上,将成为上海西部一颗璀璨的明珠……

四面象介绍

放置在“祥和之光”底部的四面象雕塑设计为四神像背负丰收果盆。在中国文化里,“象”与“祥”谐音,“盆”与“平”谐音,寓意为“祥和平安”。且象五行属金,自古被赋予了吉祥和聚财的寓意。



本刊物所述内容及效果图为对梅川路改造的设计方案,在改造过程中根据实际情况可能会有所调整,最终以实际呈现实物为准

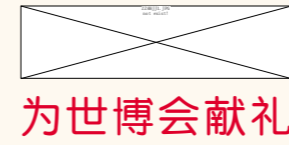
HOCHANE 宏泉
创造祥和生活
Hochane Group
梅川路改造特刊(一)

宏泉

通讯

Hochane Communication

上海宏泉集团有限公司主办 上海市非公企业优秀内刊 主编 王岳祥 执行主编 马晓婷



为世博会献礼

梅川路休闲街东至真光路,西临万镇路,全长共 600 米,地理位置优越,地处建设中的长征新城,毗邻中环。2004 年改造后被评为“上海市十大休闲街”之一、“上海市道路交通文明示范标志区域”。该地区与周边商业群一起被列入上海市级商圈范围,辐射面积大。如今梅川路已建立良好的商业口碑,成为市民津津乐道的休闲场所。

由于消费群体的增加,目前的梅川路休闲街为了使周边的市民有个更好的休闲、消费环境,并且让从江浙沪的宾客在这里“第一眼”感受到上海的繁华,同时作为 2010 年世博会前上海将打造 50 条特色夜市休闲街之一,长征镇人民政府联合上海宏泉集团有限公司共同对梅川路休闲街进行再次改造。经过改建后的梅川路将成为普陀区对外展示形象的窗口,并且成为上海市迎世博,独具特色的一条文化时尚休闲街。

打造梅川路 文化时尚休闲街



梅川路休闲街改造方案

扩大中心广场范围建立标志性建筑

原梅川路中心广场已吸引了周边较多市民前来休闲娱乐,这次改造将扩大广场面积,这样做既可以增加人们的活动范围,提高人们活动的舒适度,更便于举行大型广场活动。在广场中心位置建近百米高的“祥和之光”钟塔,此构筑物将是梅川路乃至普陀区的标志性建筑物。在广场周边增加休憩平台,座椅,主题雕塑,特色小品等,展示一个优雅、时尚、文化、独特的广场魅力。

沿街建筑立面改造

梅川路休闲街两侧现有的商业建筑体量较为得体,造型也充满异域风情,但使用了一定年限后,立面的墙体,窗体已显陈旧,空调机位在店面装修后摆放杂乱无章,此次改造将墙面上全部干挂石材,将原已形成特色的廊柱上的石材也进行更换,突显沉稳、典雅的欧式风格,并同时到店招牌进行统一规划,对空调机位摆放位置进行清理,使梅川路的商业建筑形象更鲜明,档次上得到提升。



改造后效果图